

RAPPORT N° 98/7-15
au Conseil Municipal

OBJET

CESSIONS DE TERRAINS

Je vous propose de vous prononcer sur le projet de cessions des terrains communaux mentionnées en annexe et, en cas d'accord, de m'autoriser à intervenir dans les actes correspondants.

Je vous prie de bien vouloir en délibérer.

LE MAIRE
Michel TAMAYA



DELIBERATION N° 98/7-15
du Conseil Municipal
en séance du vendredi 18 décembre 1998

OBJET

CESSIONS DE TERRAINS

LE CONSEIL MUNICIPAL

Vu la Loi n° 82-213 du 2 mars 1982 relative aux droits et libertés des Communes, des Départements et des Régions, modifiée;

Vu le Code Général des Collectivités Territoriales ;

Sur le RAPPORT N° 98/7-15 du Maire ;

Vu le rapport de Monsieur Alain ARMAND, 1er Adjoint, présenté au nom des Commissions Aménagement, et Entreprise Municipale/ Finances ;

Sur l'avis favorable de ladite Commission ;

APRES EN AVOIR DELIBERE
A L'UNANIMITE DES VOTANTS

ARTICLE 1

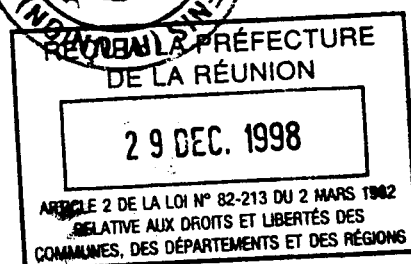
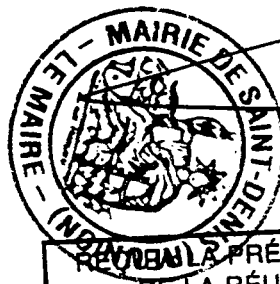
Approuve les projets de cessions des terrains communaux mentionnés en annexe.

ARTICLE 2

Autorise le Maire à intervenir dans les actes correspondants.

Pour extrait certifié conforme,
Fait à Saint-Denis, le 24 DEC. 1998

LE MAIRE
Michel TAMAYA





**ANNEXE DU RAPPORT N° 98/7-15
CESSIONS DE TERRAINS**

REFERENCES CADASTRALES	SUPERFICIES	SITUATIONS	BENEFICIAIRES	MODALITES DE CESSION	PRIX	BUT DE CESSION
AE 554-555 556-557 parties	2 505 m ²	25 à 31 Rue Félix Guyon	SODIAC	En pleine propriété	1 500 000 F (conforme à l'estimation des Domaines)	Reconstruction de l'ancienne case créole créole à usage de bureaux
EV 46 p	426 m ²	73 bis Chemin de la Comète	Christophe ROBERT	En pleine propriété	150 F/m ² soit 63 900 F (conforme à l'estimation des Domaines)	Vente du terrain d'assiette de l'habitation, propriété de l'intéressé

Vu par le Conseil Municipal de Saint-Denis
en séance du vendredi 18 décembre 1998

LE MAIRE
Michel TAMAYA

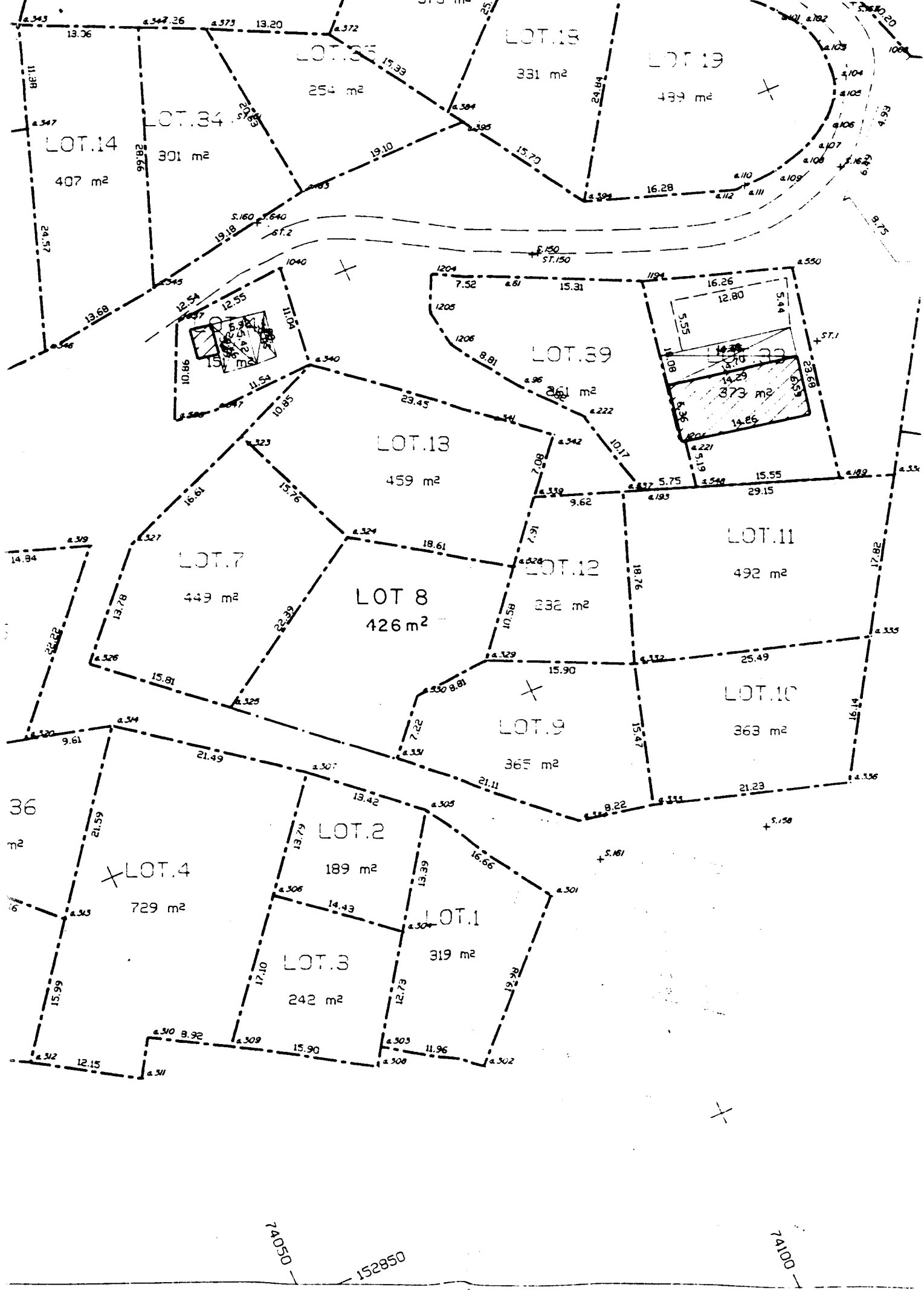



REÇU A LA PRÉFECTURE
DE LA RÉUNION

29 DEC. 1998

ARTICLE 1 DE LA LOI N° 82-213 DU 2 MARS 1982
RELATIVE AUX DROITS ET LIBERTÉS DES
RÉGIONS DES DÉPARTEMENTS ET DES RÉGIONS





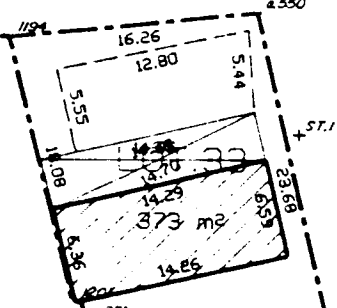
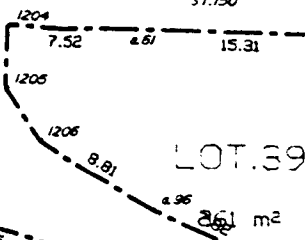
LOT.14
407 m²

LOT.14
301 m²

LOT.15
254 m²

LOT.18
331 m²

LOT.19
439 m²



LOT.7
449 m²

LOT.8
426 m²

LOT.12
232 m²

LOT.11
492 m²

LOT.9
365 m²

LOT.10
363 m²

LOT.4
729 m²

LOT.2
189 m²

LOT.1
319 m²

LOT.3
242 m²

74050

152850

74100